

URION 优瑞恩®
健康管理专家

专业电子血压计制造商

深圳市优瑞恩科技有限公司

电话：00 86-13714728810

网址：WWW.URION.CN

地址：深圳市光明新区创维路3号佳乐科技工业园厂房D栋

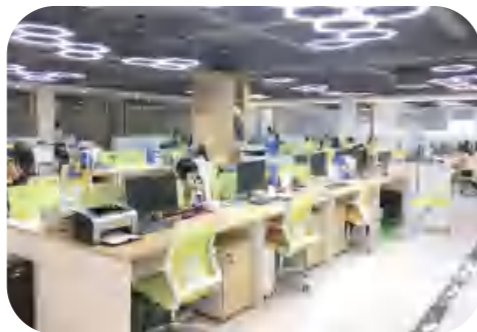


关于我们/About us

深圳市优瑞恩科技有限公司是一家专业全球家用医疗器械OEM/ODM制造供应商，国家高新技术企业，产品主要涵盖电子血压计、红外体温计、雾化器及蓝牙、WiFi智能穿戴等家用医疗器械。

公司拥有核心软件算法及临床改进能力，配备先进的SMT自动化设备及多条组装生产线，电子血压计每年最大生产量300万台，红外体温计250万台，雾化器200万台。

公司环境/Company environment





资质认证/Qualification certification

公司质量管理体系：现已通过CE、FDA、CFDA和BSCI等权威认证；同时拥有十多项专利及多项软件著作权；工厂严格按照ISO13485和QSR820质量管理体系进行生产管理，目前产品已经远销120多个国家和地区。



血压计注册证



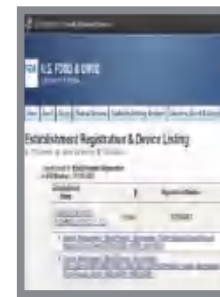
红外体温计注册证



国家高新技术企业



CE



FDA



臂式电子血压计



语音播报 心律不齐检测 双人记忆

产品特点

- › WHO血压分类
- › 平均值
- › 低电提示
- › 自动关机
- › Type-C 接口



LED高清彩屏，夜晚清晰可见

U80X



产品规格

- > 测量方法：示波法
- > 测量臂围：22~32cm
- > 测量范围：脉搏数40~199次/分钟，血压值0~299mmHg
- > 测量精度：血压值 ± 3 mmHg
- > 工作环境：温度+5~+40℃，湿度15%~85%RH

臂式电子血压计



语音播报 心律不齐检测 双人记忆

产品特点

- › WHO血压分类
- › 平均值
- › 时间日期
- › 低电提示
- › 自动关机
- › 电源适配器接口

U80Y



产品规格

- > 测量方法：示波法
- > 测量臂围：22~32cm
- > 测量范围：脉搏数40~199次/分钟，血压值0~299mmHg
- > 测量精度：血压值 ± 3 mmHg
- > 工作环境：温度+5~+40 $^{\circ}$ C，湿度15%~85%RH



多角度清晰读数
黑底白字保护眼睛

臂式电子血压计

U83Z



- › WHO血压分类
- › 平均值
- › 时间日期
- › 低电提示
- › 自动关机
- › 电源适配器接口

字发光设计 | 父母看的清晰 易分辨



语音播报 心律不齐检测 双人记忆

臂式电子血压计

U83H

- › WHO血压分类
- › 平均值
- › 时间日期
- › 低电提示
- › 自动关机
- › 电源适配器接口

字发光设计 | 父母看的清晰 易分辨



语音播报 心律不齐检测 双人记忆



臂式电子血压计

产品特点

- › WHO血压分类
- › 平均值
- › 低电提示
- › 自动关机
- › 电源适配器接口



U80Z



字发光设计 | 父母看的清晰 易分辨



语音播报 心律不齐检测 双人记忆

臂式电子血压计



语音播报 心律不齐检测 双人记忆

产品特点

- › WHO血压分类
- › 平均值
- › 时间日期
- › 低电提示
- › 自动关机
- › Micro USB接口

U80R

产品规格

- > 测量方法: 示波法
- > 测量臂围: 22~32cm
- > 测量范围: 脉搏数40~199次/分钟, 血压值0~299mmHg
- > 测量精度: 血压值 ± 3 mmHg
- > 工作环境: 温度+5~+40°C, 湿度15%~85%RH



心律不齐检测

帮助用户检测心律的不规则跳动

臂式电子血压计

产品特点

- › WHO血压分类
- › 平均值
- › 时间日期
- › 低电提示



U82Y



字发光设计 | 父母看的清晰 易分辨



语音播报 心律不齐检测 双人记忆

臂式电子血压计

产品特点

- › WHO血压分类
- › 平均值
- › 时间日期
- › 低电提示
- › 自动关机
- › 电源适配器接口



U81RH



字发光设计 | 父母看的清晰 易分辨



语音播报 心律不齐检测 双人记忆

臂式电子血压计



语音播报 心律不齐检测 双人记忆

产品特点

- › WHO血压分类
- › 平均值
- › 时间日期
- › 低电提示
- › 自动关机
- › Micro USB接口

U80R(彩屏)

产品规格

- > 测量方法: 示波法
- > 测量臂围: 22~32cm
- > 测量范围: 脉搏数40~199次/分钟, 血压值0~299mmHg
- > 测量精度: 血压值±3mmHg
- > 工作环境: 温度+5~+40°C, 湿度15%~85%RH



心律不齐检测
帮助用户检测心律的不规则跳动

腕式电子血压计

U60GH

- › WHO血压分类
- › 平均值
- › 时间日期
- › 低电提示
- › 自动关机

字发光设计 | 父母看的清晰 易分辨



语音播报 心律不齐检测 双人记忆



腕式电子血压计

U60C

- › WHO血压分类
- › 平均值
- › 时间日期
- › 低电提示
- › 自动关机



语音播报 心律不齐检测 双人记忆



臂式电子血压计

产品特点

- › WHO血压分类
- › 平均值
- › 时间日期
- › 低电提示
- › 自动关机
- › Micro USB接口



U80S

字发光设计 | 父母看的清晰 易分辨



语音播报 心律不齐检测 双人记忆

臂式电子血压计



语音播报 心律不齐检测 双人记忆

产品特点

- › WHO血压分类
- › 平均值
- › 时间日期
- › 低电提示
- › 自动关机
- › Type-C接口

U82X



产品规格

- > 测量方法: 示波法
- > 测量臂围: 22~32cm
- > 测量范围: 脉搏数40~199次/分钟, 血压值0~299mmHg
- > 测量精度: 血压值 ± 3 mmHg
- > 工作环境: 温度+5~+40°C, 湿度15%~85%RH



心律不齐检测

帮助用户检测心律的不规则跳动

臂式电子血压计

U81Y



- › WHO血压分类
- › 平均值
- › 时间日期
- › 低电提示
- › 自动关机
- › 电源适配器接口

冰蓝背光设计 | 父母看的清晰 易分辨



语音播报 心律不齐检测 双人记忆



臂式电子血压计

U80I

- › WHO血压分类
- › 平均值
- › 时间日期
- › 低电提示
- › 自动关机
- › 电源适配器接口

冰蓝背光设计 | 父母看的清晰 易分辨



语音播报 心律不齐检测 双人记忆



臂式电子血压计

产品特点

- › WHO血压分类
- › 平均值
- › 时间日期
- › 低电提示
- › 自动关机
- › Micro USB接口



U80RH

冰蓝背光设计 | 父母看的清晰 易分辨



语音播报 心律不齐检测 双人记忆

臂式电子血压计



语音播报 心律不齐检测 双人记忆

产品特点

- › WHO血压分类
- › 平均值
- › 时间日期
- › 低电提示
- › 自动关机
- › 电源适配器接口

U80H

产品规格

- > 测量方法: 示波法
- > 测量臂围: 22~32cm
- > 测量范围: 脉搏数40~199次/分钟, 血压值0~299mmHg
- > 测量精度: 血压值 ± 3 mmHg
- > 工作环境: 温度+5~+40℃, 湿度15%~85%RH



心律不齐检测

帮助用户检测心律的不规则跳动

臂式电子血压计

U81H

- › WHO血压分类
- › 平均值
- › 时间日期
- › 低电提示
- › 自动关机
- › 电源适配器接口

冰蓝背光设计 | 父母看的清晰 易分辨



语音播报 心律不齐检测 双人记忆

臂式电子血压计

U82H

- › WHO血压分类
- › 平均值
- › 时间日期
- › 低电提示
- › 自动关机
- › 电源适配器接口

冰蓝背光设计 | 父母看的清晰 易分辨



语音播报 心律不齐检测 双人记忆



臂式电子血压计

产品特点

- › WHO血压分类
- › 平均值
- › 时间日期
- › 低电提示
- › 自动关机
- › 电源适配器接口



U819

冰蓝背光设计 | 父母看的清晰 易分辨



语音播报 心律不齐检测 双人记忆

臂式电子血压计



语音播报 心律不齐检测 双人记忆

产品特点

- › WHO血压分类
- › 平均值
- › 时间日期
- › 低电提示
- › 自动关机
- › 电源适配器接口

U81QH

产品规格

- > 测量方法: 示波法
- > 测量臂围: 22~32cm
- > 测量范围: 脉搏数40~199次/分钟, 血压值0~299mmHg
- > 测量精度: 血压值 ± 3 mmHg
- > 工作环境: 温度 $+5\sim+40^{\circ}\text{C}$, 湿度15%~85%RH



心律不齐检测

帮助用户检测心律的不规则跳动

臂式电子血压计

U80B

- › WHO血压分类
- › 平均值
- › 时间日期
- › 低电提示
- › 自动关机
- › 电源适配器接口



语音播报 心律不齐检测 双人记忆

臂式电子血压计

U80EH

- › WHO血压分类
- › 平均值
- › 时间日期
- › 低电提示
- › 自动关机
- › 电源适配器接口



语音播报 心律不齐检测 双人记忆



臂式电子血压计

产品特点

- › WHO血压分类
- › 平均值
- › 时间日期
- › 低电提示
- › 自动关机
- › 电源适配器接口



U80K

冰蓝背光设计 | 父母看的清晰 易分辨



语音播报 心律不齐检测 双人记忆

臂式电子血压计



心律不齐检测 双人记忆

产品特点

- › WHO血压分类
- › 平均值
- › 时间日期
- › 低电提示
- › 自动关机
- › 电源适配器接口

U80IH

产品规格

- > 测量方法: 示波法
- > 测量臂围: 22~32cm
- > 测量范围: 脉搏数40~199次/分钟, 血压值0~299mmHg
- > 测量精度: 血压值 ± 3 mmHg
- > 工作环境: 温度+5~+40°C, 湿度15%~85%RH



心律不齐检测

帮助用户检测心律的不规则跳动

臂式电子血压计

U80L

- › WHO血压分类
- › 平均值
- › 时间日期
- › 低电提示



心律不齐检测 双人记忆



臂式电子血压计

U80E

- › WHO血压分类
- › 平均值
- › 时间日期
- › 低电提示
- › 自动关机
- › 电源适配器接口



语音播报 心律不齐检测 双人记忆



臂式电子血压计

产品特点

- › WHO血压分类
- › 平均值
- › 时间日期
- › 低电提示
- › 自动关机
- › 电源适配器接口



U80NH



心律不齐检测 双人记忆

腕式电子血压计



语音播报 心律不齐检测 双人记忆

产品特点

- › WHO血压分类
- › 平均值
- › 时间日期
- › 低电提示
- › 自动关机

U62GH

产品规格



- > 测量方法: 示波法
- > 测量臂围: 13.5~21.5cm
- > 测量范围: 脉搏数40~199次/分钟, 血压值0~299mmHg
- > 测量精度: 血压值 ± 3 mmHg
- > 工作环境: 温度+5~+40 $^{\circ}$ C, 湿度15%~85%RH



心律不齐检测

帮助用户检测心律的不规则跳动

腕式电子血压计

U60E

- › WHO血压分类
- › 平均值
- › 时间日期
- › 低电提示



心律不齐检测 双人记忆

腕式电子血压计

U60G

- › WHO血压分类
- › 平均值
- › 时间日期
- › 低电提示
- › 自动关机



心律不齐检测 双人记忆



腕式电子血压计

产品特点

- › WHO血压分类
- › 平均值
- › 时间日期
- › 低电提示
- › 自动关机



U60B



心律不齐检测 双人记忆

通用无线服务技术

- 蓝牙
- GPRS
- ZigBee
- WiFi



U9 蓝牙·臂式电子血压计

多用户管理

图标分析历史数据

数据上传及发送

- 数字血压监测与蓝牙是一种创造产品，蓝牙芯片植入普通的电子血压计，实现了将测量数据通过蓝牙技术进行无线传输的功能
- 血压测量数据可以上传到云数据库系统，云数据系统记录血压参数值，并可以提供分析功能、评价功能、预警功能以及对用户的反馈建议功能
- 自主研发，已申请软件著作权

- 蓝牙
- GPRS
- ZigBee
- WiFi





红外体温计

LED高清显示



LED背光



非接触额温测量



耳温测量



单位切换



一秒测温



蜂鸣提醒



UFR102

白天夜晚清晰可见



测量人体温度



测量物体温度

红外体温计

LED高清显示



LED背光



非接触额温测量



耳温测量



单位切换



一秒测温



蜂鸣提醒

UFR201

白天夜晚清晰可见



测量人体温度



测量物体温度



红外体温计—额温枪

医用级别



Type-c



非接触测量



单位切换



高精度



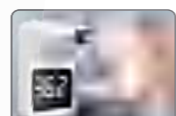
一秒测温



蜂鸣提醒

UFR118

LED高清显示，看的更清晰，易分辨



快速测量人体温度



蓝牙功能



红外体温计—额温枪

背光显示



双模式切换



非接触测量



单位切换



20组记忆



一秒测温



蜂鸣提醒



UFR106

看的更清晰，易分辨



测量人体温度



测量物体温度

红外体温计—额温枪

背光显示



双模式切换



非接触测量



20组记忆



一秒测温



单位切换



蜂鸣提醒



UFR105

看的更清晰，易分辨



测量人体温度



测量物体温度

红外体温计—额温枪

背光显示



双模式切换



非接触测量



20组记忆



一秒测温



单位切换



蜂鸣提醒



UFR103

看的更清晰，易分辨



测量人体温度



测量物体温度

雾化器

产品特点



专业医用级 雾化颗粒细



噪音低 无油高效活塞泵



UN505

产品规格

- > 平均雾化率: $\geq 0.15\text{ml}/\text{min}$
- > 噪音: $\leq 65\text{dB(A)}$
- > 电源: $\sim 220, 50\text{Hz}$
- > 功率: $180\text{VA} \pm 10\%$
- > 雾粒分布: $1\sim 5\mu\text{m}$ 雾粒比例 $> 60\%$
- > 工作环境: 温度 $10\sim 40^\circ\text{C}$, 湿度 $\leq 80\%$ (无凝露)
- > 运输和储存环境: 温度 $-20\sim 55^\circ\text{C}$, 湿度 $\leq 80\%$ (无凝露)



雾化器

产品特点



专业医用级 雾化颗粒细



噪音低 无油高效活塞泵



UN501

产品规格

- > 平均雾化率: $\geq 0.15\text{ml}/\text{min}$
- > 噪音: $\leq 65\text{dB(A)}$
- > 电源: $\sim 220, 50\text{Hz}$
- > 功率: $180\text{VA} \pm 10\%$
- > 雾粒分布: $1\sim 5\mu\text{m}$ 雾粒比例 $> 60\%$
- > 工作环境: 温度 $10\sim 40^\circ\text{C}$, 湿度 $\leq 80\%$ (无凝露)
- > 运输和储存环境: 温度 $-20\sim 55^\circ\text{C}$, 湿度 $\leq 80\%$ (无凝露)

